

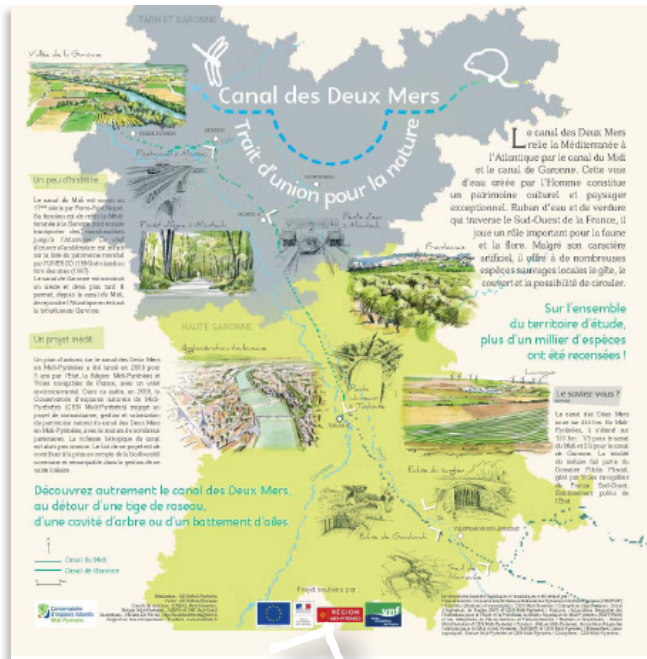
Canal des Deux Mers, un trait d'union pour la nature

Exposition itinérante sur le patrimoine naturel du canal des Deux Mers en Midi-Pyrénées

Des informations inédites sur la faune et la flore du canal des Deux Mers ont été recueillies en Midi-Pyrénées.

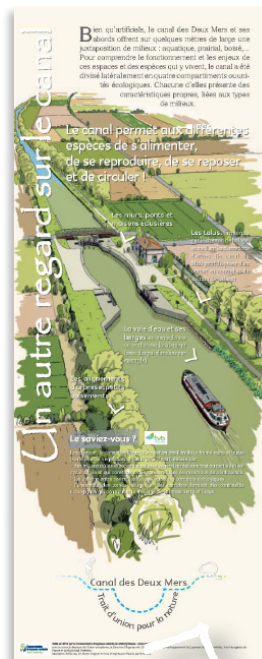
Plus d'un millier d'espèces vivent aux abords du canal, s'y nourrissent, s'y reproduisent et y circulent. Quelles sont ces espèces et quel est leur lien avec le canal ?

Si le canal est reconnu pour son patrimoine culturel, cette exposition itinérante vise à montrer au public de Midi-Pyrénées qu'il constitue aussi un patrimoine naturel, à deux pas de chez eux.



Un panorama du territoire

L'exposition débute par un panneau de 2 x 2 mètres sur lequel le territoire du canal des Deux Mers est représenté avec les paysages majeurs traversés ainsi que les ouvrages remarquables qui le jalonnent. Ce panneau introduit le contexte du projet et aborde succinctement l'histoire du canal.



Le « canal type »

Pour comprendre le lien entre les espaces et les espèces liés au canal, un schéma de ce dernier est représenté sur un panneau. La voie d'eau et ses berges, le talus, les boisements,... chaque élément du canal abrite une faune et une flore particulières !



ÉCO-CONCEPTION

Cette exposition a été entièrement éco-conçue. Les supports des panneaux sont réalisés en bois issu de forêts gérées durablement, les toiles sont en plastique issu de bouteilles recyclées et les impressions réalisées avec des encres aqueuses sans solvant.

Balade le long du canal

Le spectateur est ensuite invité à zoomer sur certaines parties du canal au travers de quatre panneaux illustrés de magnifiques aquarelles. Il est amené successivement au bord de l'eau, le long du chemin, sous l'ombre des arbres, pour finir au coin d'une pierre. A chaque ambiance ses espèces phares et sa rubrique « Le saviez-vous ? » pour mieux connaître le patrimoine naturel du canal.

Réalisation : CEN Midi-Pyrénées - Texte : CEN Midi-Pyrénées - Comité de lecture : Direction Régionale de l'Environnement, de l'Aménagement et du Logement de Midi-Pyrénées, Région Midi-Pyrénées, Agence Régionale Pour l'Environnement et VNF Sud-Ouest
Illustrations : Nicolas De faveri, <http://nicolasdefaveri@free.fr>
Support en bois et impression : Evolution, www.evolution.fr

Pour en savoir plus sur l'exposition et pour la réserver : 05 81 60 80 94 ou lysa.laviolle@espaces-naturels.fr

